

ТЕХНИЧЕСКИЙ ПЛАН ЗДАНИЯ

(вид объекта недвижимости, в отношении которого подготовлен технический план, в родительном падеже)

Общие сведения о кадастровых работах

1. Технический план подготовлен в результате выполнения кадастровых работ в связи с:

Изменением сведений о здании с кадастровым номером 23:43:02000000:000, расположенный Российская Федерация, Краснодарский край, г. Краснодар, ул. им Энгельса, д 00, в характеристиках: 1) площади здания; 2) изменение графической части.

2. Сведения о заказчике кадастровых работ

Иванов Иван Иванович (Паспорт гражданина Российской Федерации серия 0000, № 000000, от 24 января 2000 г., документ выдан Управлением внутренних дел города Воркуты Республики Коми, адрес: 000000, Российская Федерация, Краснодарский край, Краснодар г, Сормовская ул, д 000/0, кв 00)

3. Сведения о кадастровом инженере

Фамилия, имя, отчество (при наличии отчества) Камышов Александр Валерьевич

Страховой номер индивидуального лицевого счета 10718006300

Уникальный регистрационный номер члена саморегулируемой организации кадастровых инженеров в реестре членов саморегулируемой организации кадастровых инженеров и дата внесения сведений о физическом лице в такой реестр 2469.01-640402579929-КИ-005, 21 декабря 2021 г.

Контактный телефон сот.: 000000000000

Почтовый адрес и адрес электронной почты, по которым осуществляется связь с кадастровым инженером 350032, Краснодарский край, г. Краснодар, ~~00000000~~порт", ул. ~~00000000~~, д.36/1 ~~00000000~~@andex.ru

Наименование саморегулируемой организации кадастровых инженеров, членом которой является кадастровый инженер Ассоциация СРО "Балтийское объединение кадастровых инженеров"

Полное или (в случае, если имеется) сокращенное наименование юридического лица, если кадастровый инженер является работником юридического лица, адрес юридического лица

ООО "ГЕО-МАСШТАБ" (350005, Краснодарский край, г. Краснодар, ул. им Дзержинского, д. 80/1)

Наименование, номер и дата документа, на основании которого выполняются кадастровые работы

Договор № 54 от 4 марта 2022 г.

Дата подготовки технического плана (число, месяц, год) 9 марта 2022 г.

Исходные данные**1. Перечень документов, использованных при подготовке технического плана**

№ п/п	Наименование документа	Реквизиты документа
1	2	3
1	Декларация об объекте недвижимости	№ б/н, от 5 марта 2022 г., выдан (составлен) Представитель собственников земельного участка
2	Выписка из Единого государственного реестра недвижимости об объекте недвижимости	№ КУВИ-002/2021-123552466, от 16 сентября 2021 г., выдан (составлен) Федеральная служба государственной регистрации, кадастра и картографии
3	Выписка из Единого государственного реестра недвижимости об объекте недвижимости	№ б/н, от 21 сентября 2021 г., выдан (составлен) Управление Федеральной службы государственной регистрации, кадастра и картографии по Краснодарскому краю
4	Доверенность	№ 23/149-н/23-2021-15-744, от 16 сентября 2021 г., выдан (составлен) Владимиром Татьяной Александровной, временно исполняющей обязанности нотариуса Игоря Владимировича Краснодарского нотариального округа
5	Чертеж 1 этаж	№ б/н, от 5 марта 2022 г., выдан (составлен) Кадастровый инженер Камышов Александр Валерьевич
6	Чертеж 2 этаж	№ б/н, от 5 марта 2022 г., выдан (составлен) Кадастровый инженер Камышов Александр Валерьевич

2. Сведения о геодезической основе, использованной при подготовке технического планаСистема координат МСК-23, зона 1

№ п/п	Название пункта и тип знака геодезической сети	Класс геодезической сети	Координаты, м		Сведения о состоянии на —		
			X	Y	наружного знака пункта	центра знака	марки
1	2	3	4	5	6	7	8
—	—	—	—	—	—	—	—

3. Сведения о средствах измерений

№ п/п	Наименование прибора (инструмента, аппаратуры)	Сведения об утверждении типа измерений	Реквизиты свидетельства о поверке прибора (инструмента, аппаратуры)
1	2	3	4
1	Дальномер лазерный RGK D100	Номер: 67788-17. Срок действия: действительно до 26.10.2022 г.	№ С-АЦМ/27-10-2021/106166389 от 27.10.2021 г.

4. Сведения об объекте (объектах) недвижимости, из которого (которых) был образован объект недвижимости

№ п/п	Кадастровый номер
1	2
—	—

5. Сведения о помещениях, машино-местах, расположенных в здании, сооружении**5.1. Сведения о помещениях, расположенных в здании, сооружении**

№ п/п	Кадастровый номер
1	2
—	—

5.2. Сведения о машино-местах, расположенных в здании, сооружении

№ п/п	Кадастровый номер
1	2
—	—

6. Сведения об объектах недвижимости, входящих в состав единого недвижимого комплекса

№ п/п	Вид объекта недвижимости, входящего в состав единого недвижимого комплекса	Кадастровый номер
1	2	3
—	—	—

Сведения о выполненных измерениях и расчетах

1. Метод определения координат характерных точек контура объекта недвижимости, части (частей) объекта недвижимости

Номер контура	Номера характерных точек контура	Метод определения координат
1	2	3
—	1	Аналитический метод
	2	
	3	
	4	
	5	
	6	

2. Точность определения координат характерных точек контура объекта недвижимости

Номер контура	Номера характерных точек контура	Формулы, примененные для расчета средней квадратической погрешности определения координат характерных точек контура (Mt), м
1	2	3
—	1	$\sqrt{(m_0^2 + m_1^2)} = \sqrt{(0,03^2 + 0,1^2)} = 0,10$
	2	
	3	
	4	
	5	
	6	

3. Точность определения координат характерных точек контура части (частей) объекта недвижимости

Номер контура	Номера характерных точек контура	Учетный номер или обозначение части	Формулы, примененные для расчета средней квадратической погрешности определения координат характерных точек контура (Mt), м
1	2	3	4
—	—	—	—

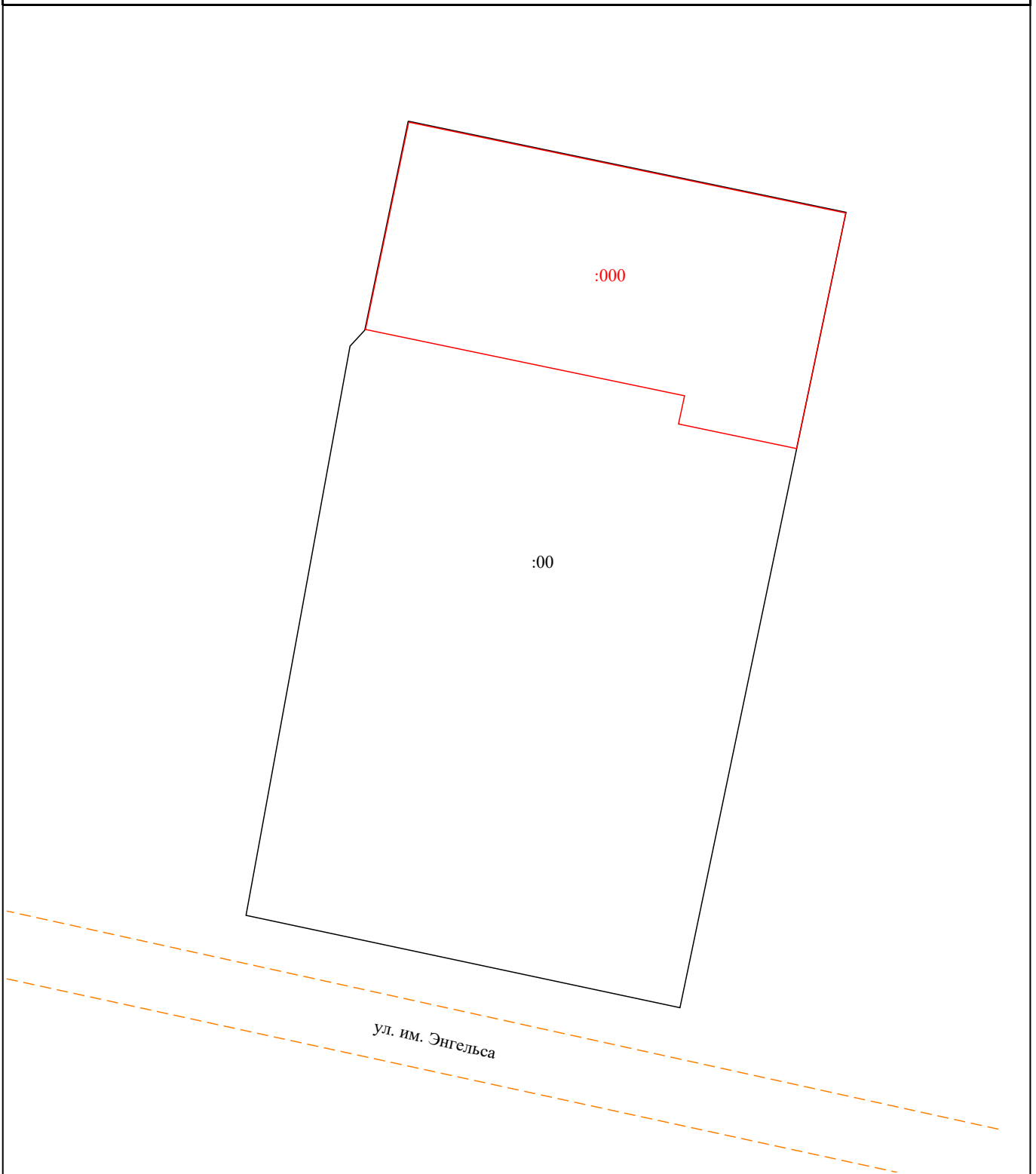
Описание местоположения объекта недвижимости								
1. Описание местоположения здания, сооружения, объекта незавершенного строительства на земельном участке								
1.1. Сведения о характерных точках контура объекта недвижимости								
Зона № <u>1</u>								
Номер контура	Номера характерных точек контура	Координаты, м		R, м	Средняя квадратическая погрешность определения координат характерных точек контура (Mt), м	Тип контура	Глубина, высота, м	
		X	Y				H1	H2
1	2	3	4	5	6	7	8	9
—	1	479 034,37	1 375 801,03	—	0,10	Наземный	—	—
	2	479 031,17	1 375 816,36	—			—	—
	3	479 022,90	1 375 814,64	—			—	—
	4	479 023,76	1 375 810,49	—			—	—
	5	479 024,75	1 375 810,70	—			—	—
	6	479 027,08	1 375 799,51	—			—	—
	1	479 034,37	1 375 801,03	—			—	—
1.2. Сведения о предельных глубине и высоте конструктивных элементов объекта недвижимости								
Предельная глубина конструктивных элементов объекта недвижимости, м							—	
Предельная высота конструктивных элементов объекта недвижимости, м							—	
1.3. Сведения о характерных точках пересечения контура объекта недвижимости с контуром (контурами) иных зданий, сооружений, объектов незавершенного строительства								
Зона № <u>—</u>								
Номер контура	Номера характерных точек контура	Координаты, м		Средняя квадратическая погрешность определения координат характерных точек контура (Mt), м	Тип контура	Глубина, высота, м		Кадастровый номер
		X	Y			H□	H□	
1	2	3	4	5	6	7	8	9
—	—	—	—	—	—	—	—	—
2. Описание местоположения машино-места								
Обозначение машино-места (номер) <u>—</u>								
2.1. Сведения о расстояниях								
2.1.1. Сведения о расстояниях от специальных меток до характерных точек границ машино-места								
№ п/п специальной метки			№ п/п характерной точки границы машино-места			Расстояние, м		
1			2			3		
—			—			—		
2.1.2. Сведения о расстояниях между характерными точками границ машино-места								
№ п/п характерной точки границы машино-места			№ п/п характерной точки границы машино-места			Расстояние, м		
1			2			3		
—			—			—		
2.2. Сведения о координатах специальных меток								
№ п/п специальной метки	Координаты, м		Средняя квадратическая погрешность определения координат характерных точек (Mt), м					
	X	Y						
1	2	3	4					
—	—	—	—					

2.3. Сведения о характерных точках границ помещения, в котором расположено машино-место			
Номера характерных точек границ помещения	Координаты, м		Средняя квадратическая погрешность определения координат характерных точек (Mt), м
	X	Y	
1	2	3	4
—	—	—	—

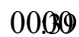



Характеристики объекта недвижимости		
№ п/п	Наименование характеристики	Значение характеристики
1	2	3
1	Вид объекта недвижимости	Здание
2	Кадастровый номер объекта недвижимости	23:43:0200000:000
3	Ранее присвоенный государственный учетный номер объекта недвижимости (кадастровый, инвентарный или условный номер)	—
	Кадастровый номер исходного объекта недвижимости	—
4	Кадастровый номер земельного участка (земельных участков), в пределах которого (которых) расположен объект недвижимости	—
5	Номер кадастрового квартала (кадастровых кварталов), в пределах которого (которых) расположен объект недвижимости	—
6	Кадастровый номер иного объекта (объектов) недвижимости, в пределах (в состав) которого (которых) расположен объект недвижимости	—
	Номер, тип этажа (этажей), на котором (которых) расположено помещение	—
	Номер, тип этажа, на котором расположено машино-место	—
	Обозначение (номер) помещения, машино-места на поэтажном плане	—
7	Адрес объекта недвижимости	—
	Дата последнего обновления записи в государственном адресном реестре	—
	Местоположение объекта недвижимости	—
	Дополнение местоположения объекта недвижимости	—
8	Назначение объекта недвижимости	—
	Проектируемое назначение объекта незавершенного строительства	—
9	Наименование объекта недвижимости	—
10	Количество этажей объекта недвижимости	—
	в том числе подземных	—
11	Материал наружных стен здания	—
12	Год ввода объекта недвижимости в эксплуатацию по завершении его строительства	—
	Год завершения строительства объекта недвижимости	—
13	Площадь объекта недвижимости (P), м ²	208,2
14	Вид (виды) разрешенного использования объекта недвижимости	—
15	Основная характеристика сооружения и ее значение	—
	Основная характеристика объекта незавершенного строительства и ее проектируемое значение	—
16	Степень готовности объекта незавершенного строительства, %	—

17	<p>Сведения о включении объекта недвижимости в единый государственный реестр объектов культурного наследия (памятников истории и культуры) народов Российской Федерации</p>	
	<p>Регистрационный номер, вид и наименование объекта недвижимости в едином государственном реестре объектов культурного наследия (памятников истории и культуры) народов Российской Федерации либо регистрационный номер учетной карты объекта, представляющего собой историко-культурную ценность, вид и наименование выявленного объекта культурного наследия</p>	—
	<p>Реквизиты решений Правительства Российской Федерации, органов охраны объектов культурного наследия о включении объекта недвижимости в единый государственный реестр объектов культурного наследия (памятников истории и культуры) народов Российской Федерации либо об отнесении объекта недвижимости к выявленным объектам культурного наследия, подлежащим государственной охране</p>	—
	<p>Реквизиты документа, на основании которого установлены требования к сохранению, содержанию и использованию объектов культурного наследия (памятников истории и культуры) народов Российской Федерации, требования к обеспечению доступа к таким объектам либо выявленного объекта культурного наследия</p>	—

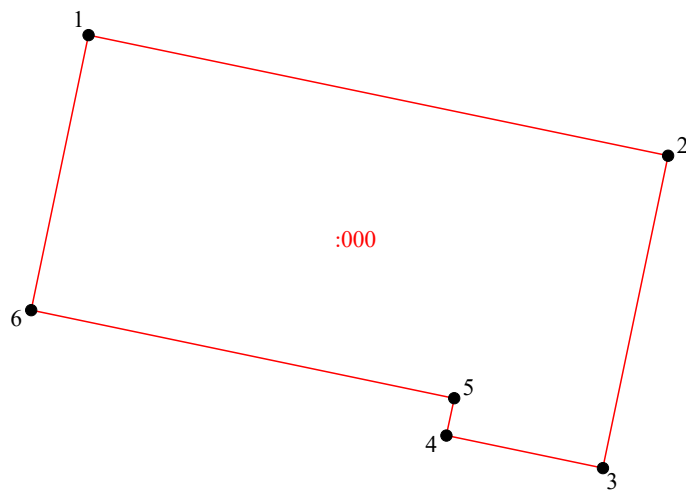
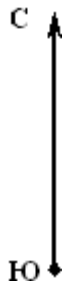
Схема расположения объекта недвижимости (части объекта недвижимости) на земельном участке



Условные обозначения:

-  - Обозначение земельных участков сведения о границах которых имеются в ЕГРН
-  - Существующая часть границы, имеющиеся в ГКН сведения о которой достаточны для определения ее местоположения
-  - Часть контура, образованного проекцией вновь образованного наземного конструктивного элемента здания, сооружения, объекта незавершенного строительства
-  - Обозначение изменяемого объекта капитального строительства

Чертеж контура объекта недвижимости (части объекта недвижимости)



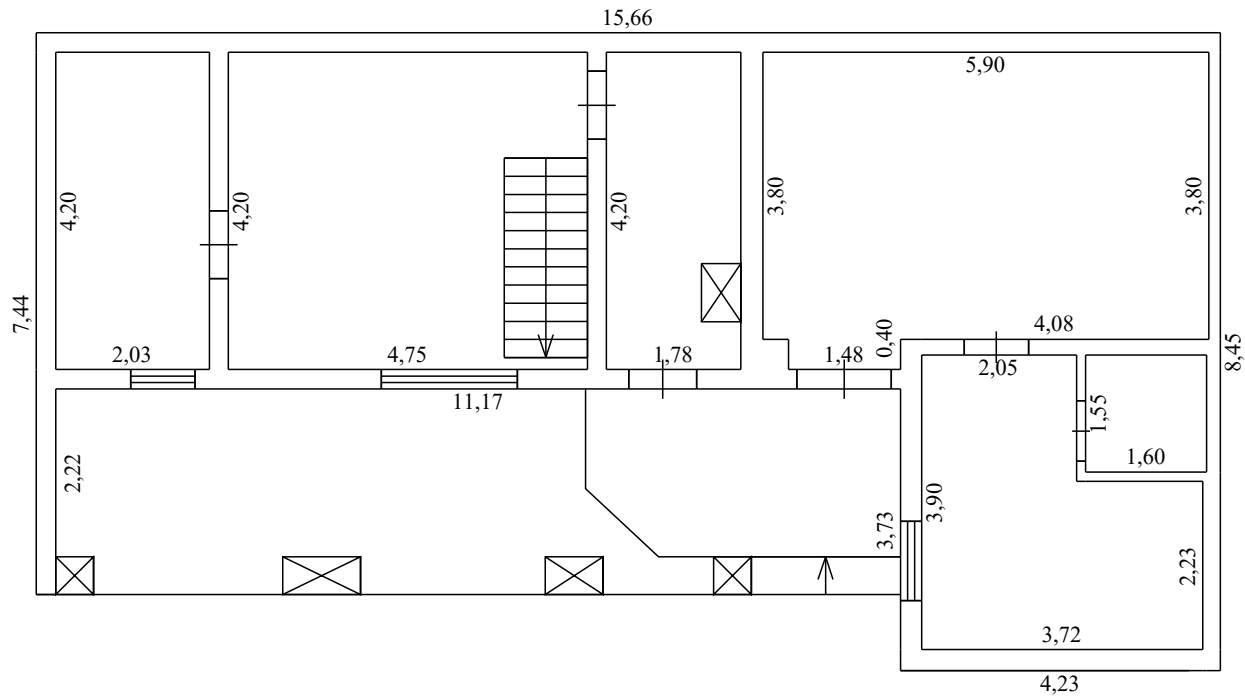
Масштаб 1:200

Условные обозначения:

- - Характерная точка контура здания, сооружения, объекта незавершенного строительства
- - Часть контура, образованного проекцией вновь образованного наземного конструктивного элемента здания, сооружения, объекта незавершенного строительства
- :000 - Обозначение изменяемого объекта капитального строительства

План этажа (части этажа)

1 Этаж

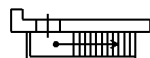


Масштаб 1:100

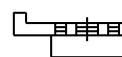
Условные обозначения:



- Стена с окном и дверью



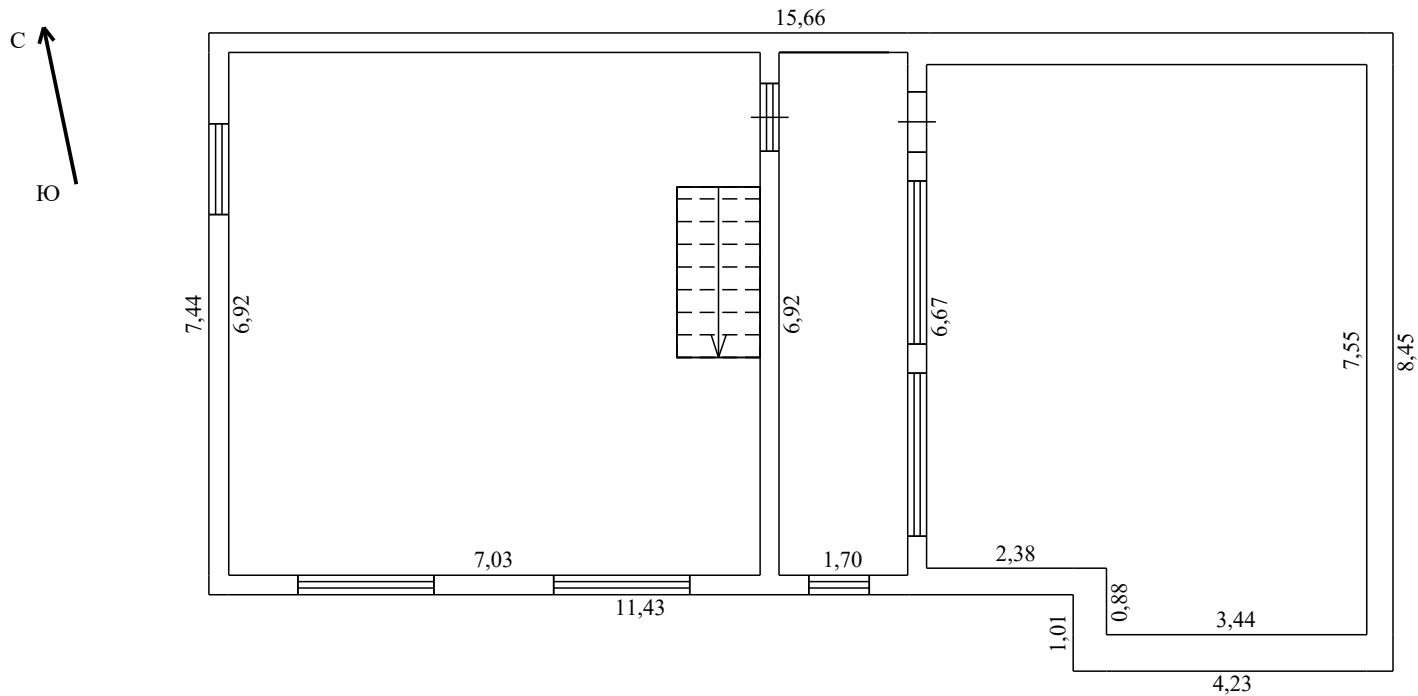
- Лестница



- Дверь остекленная (на балкон, лоджию)


План этажа (части этажа)

2 Этаж




Масштаб 1:100

Условные обозначения:

 - Стена с окном и дверью

 - Лестница

 - Дверь остекленная (на балкон, лоджию)

Заключение кадастрового инженера

Технический план подготовлен в связи изменением сведений о здании с кадастровым номером 23:43:0200000:000, расположенный Российская Федерация, Краснодарский край, г. Краснодар, ул. им Энгельса, д 00, в характеристиках:

1) площади здания; 2) изменение графической части.

Так как сведения относительно графической части и площади здания были изменены в результате реконструкции. Здание расположено в кадастровом квартале 23:43:020000, на земельном участке с кадастровым номером 23:43:0200000:00. В ходе определения координат характерных точек контура здания, установлено, что координаты контура здания не изменились и соответствуют сведениям ЕГРН, поэтому в настоящем техническом плане указан аналитический метод определения координат.

По результатам измерений согласно приказа Федеральной службы государственной регистрации, кадастра и картографии от 23 октября 2020 г. № П/0393 "Об утверждении требований к точности и методам определения координат характерных точек границ земельного участка, требований к точности и методам определения координат характерных точек контура здания, сооружения или объекта незавершенного строительства на земельном участке, а также требований к определению площади здания, сооружения, помещения, машиноместа" (далее-Приказ), площадь здания составила 208,2 кв.м. Погрешность определения (вычисления) площади здания определялась по формуле указанной в приложении Приказа: $mP = \sqrt{\sum mP_{эт}^2} = \sqrt{(1,0^2 + 0,7^2)} = 1,2$ кв.м. На основании п.11 ст.24 Федерального закона от 13.07.2015 N 218-ФЗ "О государственной регистрации недвижимости" и Приказа Министерства экономического развития РФ от 18 декабря 2015 г. № 953 "Об утверждении формы технического плана и требований к его подготовке, состава содержащихся в нем сведений, а также формы декларации об объекте недвижимости, требований к ее подготовке, состава содержащихся в ней сведений", а также в соответствии с ч.12 ст.70 Федерального закона № 218-ФЗ от 13.07.2015г. «О государственной регистрации недвижимости», собственники объекта недвижимости на основании декларации вносят актуальную информацию в характеристики принадлежащего им объекта недвижимости.

Технический план подготовлен кадастровым инженером Камышовым Александром Валерьевичем, номер аттестата 64-16-613, действующим членом Ассоциации СРО «Балтийское объединение кадастровых инженеров» (номер в государственном реестре СРО кадастровых инженеров № 2469.01-640402579929-КИ-005 от 21.12.2021 г.) Страховой номер индивидуального лицевого счета в системе обязательного пенсионного страхования Российской Федерации 107-182-863-50. Порядковый номер в реестре кадастровых инженеров -36712. Договор на выполнение работ № 54 от 04.03.2022года.

Приложение

№ п/п	Наименование документа
1	2
1	Декларация об объекте недвижимости № б/н, от 5 марта 2022 г., выдан (составлен) Представитель собственников земельного участка
2	Чертеж 1 этаж № б/н, от 5 марта 2022 г., выдан (составлен) Кадастровый инженер Камышов Александр Валерьевич
3	Чертеж 2 этаж № б/н, от 5 марта 2022 г., выдан (составлен) Кадастровый инженер Камышов Александр Валерьевич
4	Согласие на обработку персональных данных
5	Текстовая часть технического плана

Декларация об объекте недвижимости

1. Вид, назначение и наименование объекта недвижимости

1.1. Вид объекта недвижимости

здание	√	
сооружение	—	
помещение	—	
машино-место	—	
объект незавершенного строительства	—	
единый недвижимый комплекс	—	

1.2. Назначение здания

нежилое	√	
жилое	—	
многоквартирный дом	—	
жилое строение	—	
садовый дом	—	

1.3. Назначение помещения

жилое	—	
нежилое	—	
	—	общее имущество в многоквартирном доме
	—	помещение вспомогательного использования

1.4. Вид жилого помещения

—	квартира
—	комната
—	жилое помещение специализированного жилищного фонда
—	
—	жилое помещение наемного дома социального использования
—	
—	жилое помещение наемного дома коммерческого использования
—	

1.5. Назначение сооружения

—

1.6. Проектируемое назначение объекта незавершенного строительства

—

1.7. Назначение единого недвижимого комплекса

—

1.8. Наименование объекта недвижимости

Хозблок

1.9. Вид (виды) разрешенного использования объекта недвижимости

—

2. Адрес (местоположение) объекта недвижимости

Субъект Российской Федерации	—
Муниципальное образование (вид, наименование)	—
Населенный пункт (тип, наименование)	—
Наименование некоммерческого объединения граждан	—
Улица (проспект, переулок и т.д.)	—
Номер дома (владения, участка)	—
Номер корпуса (строения)	—
Номер квартиры	—
Номер комнаты	—

Декларация об объекте недвижимости

2. Адрес (местоположение) объекта недвижимости

Иное *Российская Федерация, Краснодарский край, г. Краснодар, ул. им ~~0000000000~~ 1*

3. Номер кадастрового квартала (кадастровых кварталов), в котором (которых) находится объект недвижимости

~~23:4300000000~~

4. Кадастровый номер

земельного участка (земельных участков) 23:43:020~~00000000~~

помещения (помещений) —

здания (сооружения) —

квартиры, в которой расположена комната —

5. Описание объекта недвижимости

5.1. Описание здания, помещения, машино-места

Этаж —

Количество этажей 2

в том числе подземных —

Год ввода в эксплуатацию —

Год завершения строительства 2021

Материал наружных стен здания

кирпич

бетон

камень

деревянный

прочий

смешанный

5.2. Описание сооружения

Количество этажей —

в том числе подземных —

Год ввода в эксплуатацию —

Год завершения строительства —

Тип и значение основной характеристики

протяженность (м) —

глубина (глубина залегания) (м) —

объем (куб. м) —

высота (м) —

5.3. Описание объекта незавершенного строительства

Проектируемое значение основной характеристики объекта незавершенного строительства

протяженность (м) —

глубина (глубина залегания) (м) —

площадь (кв. м) —

объем (куб. м) —

высота (м) —

площадь застройки (кв. м) —

Степень готовности (%) —

5.4. Описание единого недвижимого комплекса

Кадастровые номера зданий, сооружений, входящих в состав единого недвижимого комплекса

Сведения о включении объекта недвижимости в единый государственный реестр

5.5. объектов культурного наследия (памятников истории и культуры) народов Российской Федерации

Декларация об объекте недвижимости

5. Описание объекта недвижимости

Сведения о включении объекта недвижимости в единый государственный реестр

5.5. объектов культурного наследия (памятников истории и культуры) народов Российской Федерации

Регистрационный номер, вид и наименование объекта недвижимости в едином государственном реестре объектов культурного наследия (памятников истории и культуры) народов Российской Федерации либо регистрационный номер учетной карты объекта, представляющего собой историко-культурную ценность, вид и наименование выявленного объекта культурного наследия	—
Реквизиты решений Правительства Российской Федерации, органов охраны объектов культурного наследия о включении объекта недвижимости в единый государственный реестр объектов культурного наследия (памятников истории и культуры) народов Российской Федерации либо об отнесении объекта недвижимости к выявленным объектам культурного наследия, подлежащим государственной охране	—
Реквизиты документа, на основании которого установлены требования к сохранению, содержанию и использованию объектов культурного наследия (памятников истории и культуры) народов Российской Федерации, требования к обеспечению доступа к таким объектам либо выявленного объекта культурного наследия	—

6. Правообладатель объекта недвижимости (земельного участка, на котором находится здание, сооружение, объект незавершенного строительства)

список приведен в приложении на 1 листах

6.1. Физическое лицо

Фамилия	Гаммакилов
Имя	Александрович
Отчество (указывается при наличии)	Сергеевич
Страховой номер индивидуального лицевого счета (указывается при наличии)	—
Вид и номер документа, удостоверяющего личность	Паспорт гражданина Российской Федерации серия 0000000000000000000
Выдан	24 октября 2008 г. отделом УФМС России по Краснодарскому краю в Прикубанском округе гор. Краснодара

Адрес постоянного места жительства или преимущественного пребывания

Почтовый индекс	350089
Субъект Российской Федерации	Краснодарский край
Город	Краснодар г
Район	—
Населенный пункт (село, поселок и т. д.)	—
Улица (проспект, переулок и т. д.)	0000000000000000000
Номер дома (владения, участка)	000000000
Номер корпуса (строения)	—
Номер квартиры (комнаты)	66
Адрес электронной почты	—

6.2. Юридическое лицо

Декларация об объекте недвижимости

6. Правообладатель объекта недвижимости (земельного участка, на котором находится здание, сооружение, объект незавершенного строительства)

список приведен в приложении на 1 листах

6.2. Юридическое лицо

Полное наименование	—	
ОГРН	—	
Дата государственной регистрации	—	
ИНН	—	
страна регистрации (инкорпорации)	—	
Дата регистрации	—	
Регистрационный номер	—	
Почтовый индекс	—	
Почтовый адрес	—	
Субъект Российской Федерации	—	
Город	—	
Район	—	
Населенный пункт (село, поселок и т. д.)	—	
Улица (проспект, переулок и т. д.)	—	
Номер дома (владения, участка)	—	
Номер корпуса (строения)	—	
Адрес электронной почты	—	

6.3. Публичное образование

6.3.1. Российская Федерация —

6.3.2. Субъект Российской Федерации —

Полное наименование —

6.3.3. Муниципальное образование —

Полное наименование —

6.3.4. Иностранное государство —

Полное наименование —

7. Сведения о представителе правообладателя объекта недвижимости (земельного участка, на котором расположено здание, сооружение, объект незавершенного строительства)

7.1. Физическое лицо

Реквизиты документа, подтверждающего полномочия представителя правообладателя

Доверенность № 23/149-н/000000000-744 от 16.09.2021

Фамилия Юрбанова

Имя Мария

Отчество (указывается при наличии) Андреевна

Страховой номер индивидуального лицевого счета (указывается при наличии) —

Вид и номер документа, удостоверяющего личность Паспорт гражданина Российской Федерации серия 0000000000

Выдан 24 января 2007 г. Управлением внутренних дел города Воркуты Республики Коми

Адрес постоянного места жительства или преимущественного пребывания

Почтовый индекс 000000000

Субъект Российской Федерации Краснодарский край

Город Краснодар г

Район —

Населенный пункт (село, поселок и т. д.) —

Улица (проспект, переулок и т. д.) С000000000 ул

Декларация об объекте недвижимости

7. Сведения о представителе правообладателя объекта недвижимости (земельного участка, на котором расположено здание, сооружение, объект незавершенного строительства)

7.1. Физическое лицо

Номер дома (владения, участка)	110/1
Номер корпуса (строения)	—
Номер квартиры (комнаты)	65
Адрес электронной почты	—

7.2. Юридическое лицо

Реквизиты документа, подтверждающего полномочия представителя правообладателя

—

Полное наименование —

ОГРН —

Дата государственной регистрации —

ИНН —

страна регистрации (инкорпорации) —

Дата регистрации —

Регистрационный номер —

Почтовый индекс —

Почтовый адрес —

Субъект Российской Федерации —

Город —

Район —

Населенный пункт (село, поселок и т. д.) —

Улица (проспект, переулок и т. д.) —

Номер дома (владения, участка) —

Номер корпуса (строения) —

Адрес электронной почты —

8. Правоустанавливающие, правоудостоверяющие документы на объект недвижимости (земельный участок, на котором расположено здание, сооружение, объект незавершенного строительства)

Выписка из Единого государственного реестра недвижимости об объекте недвижимости № КУВИ-002/2021-123552466, от 16 сентября 2021 г., документ выдан Федеральная служба государственной регистрации, кадастра и картографии.

Декларация об объекте недвижимости

9. Достоверность и полноту сведений, указанных в настоящей декларации, подтверждаю

10. Согласие на обработку его персональных данных (сбор, систематизацию, накопление, хранение, уточнение (обновление, изменение), использование, распространение (в том числе передачу), обезличивание, блокирование, уничтожение персональных данных, а также иные действия, необходимые для обработки его персональных данных в рамках предоставления органами регистрации прав в соответствии с законодательством Российской Федерации государственных услуг), в том числе в автоматизированном режиме, включая принятие решений на их основе органом регистрации прав, в целях предоставления государственной услуги, подтверждаю

11. Приложение

Выписка из Единого государственного реестра недвижимости об объекте недвижимости № КУВИ-002/2021-123552466, от 16 сентября 2021 г., документ выдан Федеральная служба государственной регистрации, кадастра и картографии.

Выписка из Единого государственного реестра недвижимости об объекте недвижимости № б/н, от 21 сентября 2021 г., документ выдан Управление Федеральной службы государственной регистрации, кадастра и картографии по Краснодарскому краю.

Доверенность № 23/149-н/23-2021-15-744, от 16 сентября 2021 г., документ выдан Кудайнетовой Татьяной Александровной, временно исполняющей обязанности нотариуса Немчинского Игоря Владимировича Краснодарского нотариального округа.

Дата

5 марта 2022 г.

Приложение к Декларации об объекте недвижимости

Правообладатель объекта недвижимости (земельного участка, на котором находится здание, сооружение, объект незавершенного строительства)

Физическое лицо

Фамилия	0000000000		
Имя	Оксана		
Отчество (указывается при наличии)	Алексеевна		
Страховой номер индивидуального лицевого счета (указывается при наличии)	—		
Вид и номер документа, удостоверяющего личность	Паспорт гражданина Российской Федерации серия 000000000003		
Выдан	4 июня 2021 г. ГУ МВД России по Краснодарскому краю		

Адрес постоянного места жительства или преимущественного пребывания

Почтовый индекс	350089		
Субъект Российской Федерации	Краснодарский край		
Город	Краснодар г		
Район	—		
Населенный пункт (село, поселок и т. д.)	—		
Улица (проспект, переулок и т. д.)	0000000000 пр-кт		
Номер дома (владения, участка)	0000000000		
Номер корпуса (строения)	—	Номер квартиры	66
Адрес электронной почты	—		

Сведения о представителе правообладателя объекта недвижимости (земельного участка, на котором расположено здание, сооружение, объект незавершенного строительства)

Физическое лицо

Реквизиты документа, подтверждающего полномочия представителя правообладателя

Доверенность № 23/149-н/23-2021-15-744 от 16.09.2021 г.

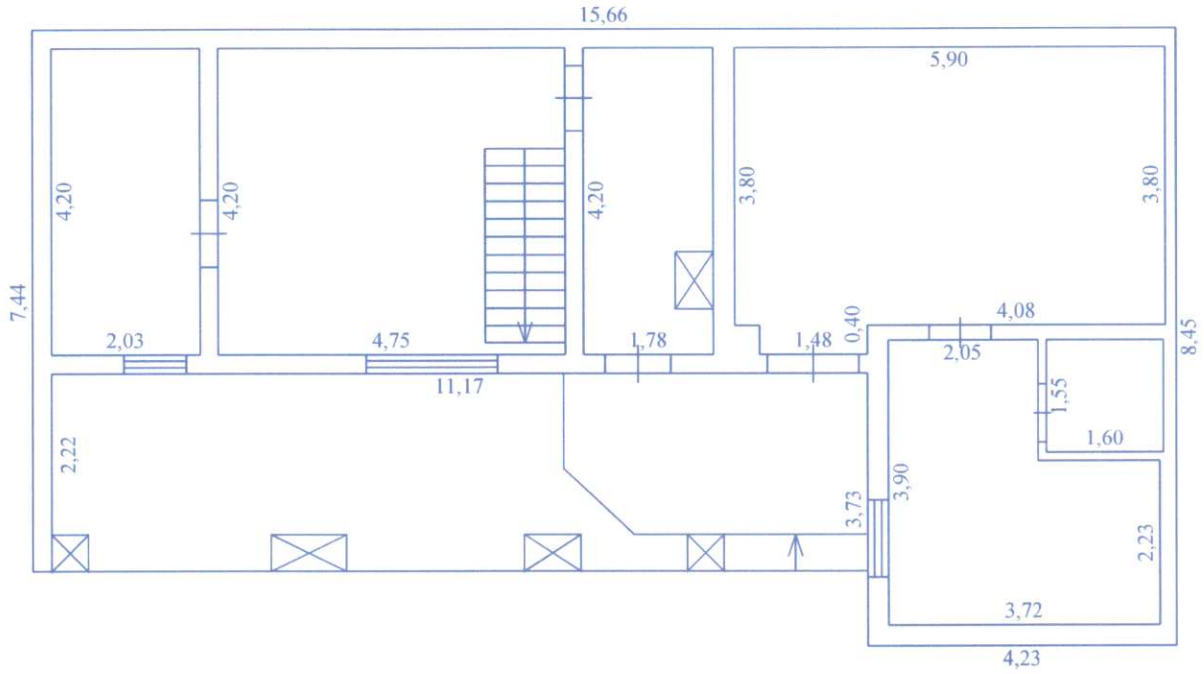
Фамилия	0000000000		
Имя	Мария		
Отчество (указывается при наличии)	0000000000		
Страховой номер индивидуального лицевого счета (указывается при наличии)	—		
Вид и номер документа, удостоверяющего личность	Паспорт гражданина Российской Федерации серия 00000000008827		
Выдан	24 января 2007 г. Управлением внутренних дел города Воркуты Республики Коми		

Адрес постоянного места жительства или преимущественного пребывания

Почтовый индекс	350088		
Субъект Российской Федерации	Краснодарский край		
Город	Краснодар г		
Район	—		
Населенный пункт (село, поселок и т. д.)	—		
Улица (проспект, переулок и т. д.)	0000000000 ул		
Номер дома (владения, участка)	0000000000		
Номер корпуса (строения)	—		
Номер квартиры (комнаты)	0000000000		
Адрес электронной почты	—		

Чертеж

1 этаж

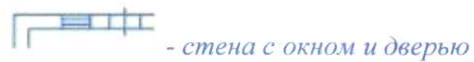
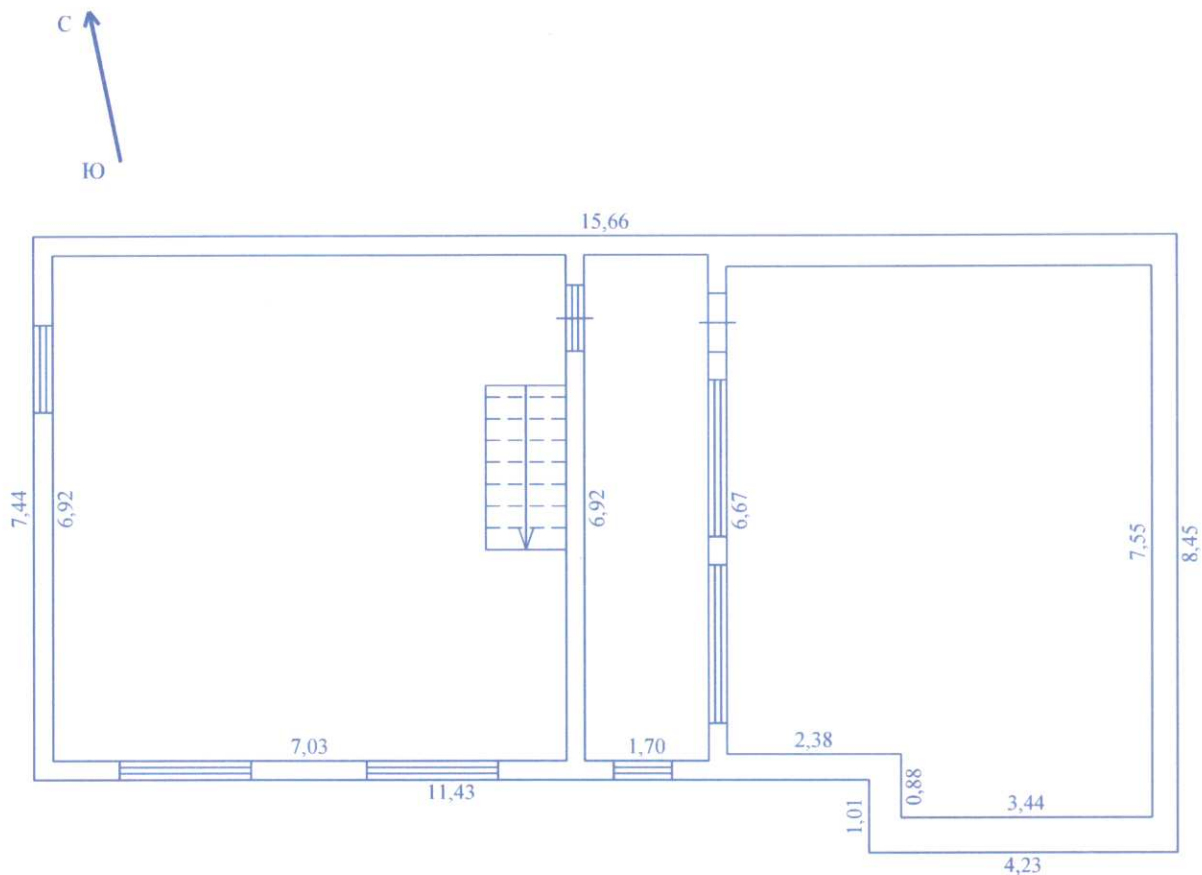


Камышов А.В. 05.03.2022г.



Чертеж

2 этаж



Камышов А.В. *AKM* 05.03.2022г.

